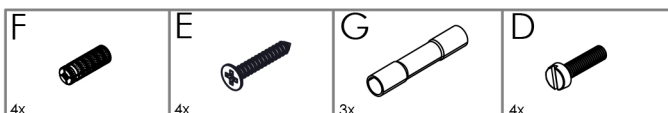


*note:



use for schrunk connection:
-Novafame Multi Torch by NOVATIO,
code 360400000
-MAKITA Hot Air Tool,code HG650C

INFO



(NL) **Veiligheidsvoorschriften**

Schakel de netspanning uit om veiligheidsredenen vooraleer u de MONTROSE ON FOOT installeert.

(F) **Instructions de sécurité**

En cas d'entretien et réglage de la lampe MONTROSE ON FOOT couper la tension.

(GB) **Safety instructions**

In case of maintenance and adjustment of the lamp MONTROSE ON FOOT switch off the power.

(D) **Sicherheitsanleitung**

Für die Wartung der Leuchtmittel MONTROSE ON FOOT die Spannung abschalten.

(E) **Instrucciones de seguridad**

En caso de manutención y regulacion de la lámpara MONTROSE ON FOOT sacar la tensión.

(I) **Istruzioni di sicurezza**

In caso di manutenzione e regolazione lampadina MONTROSE ON FOOT togliere tensione.